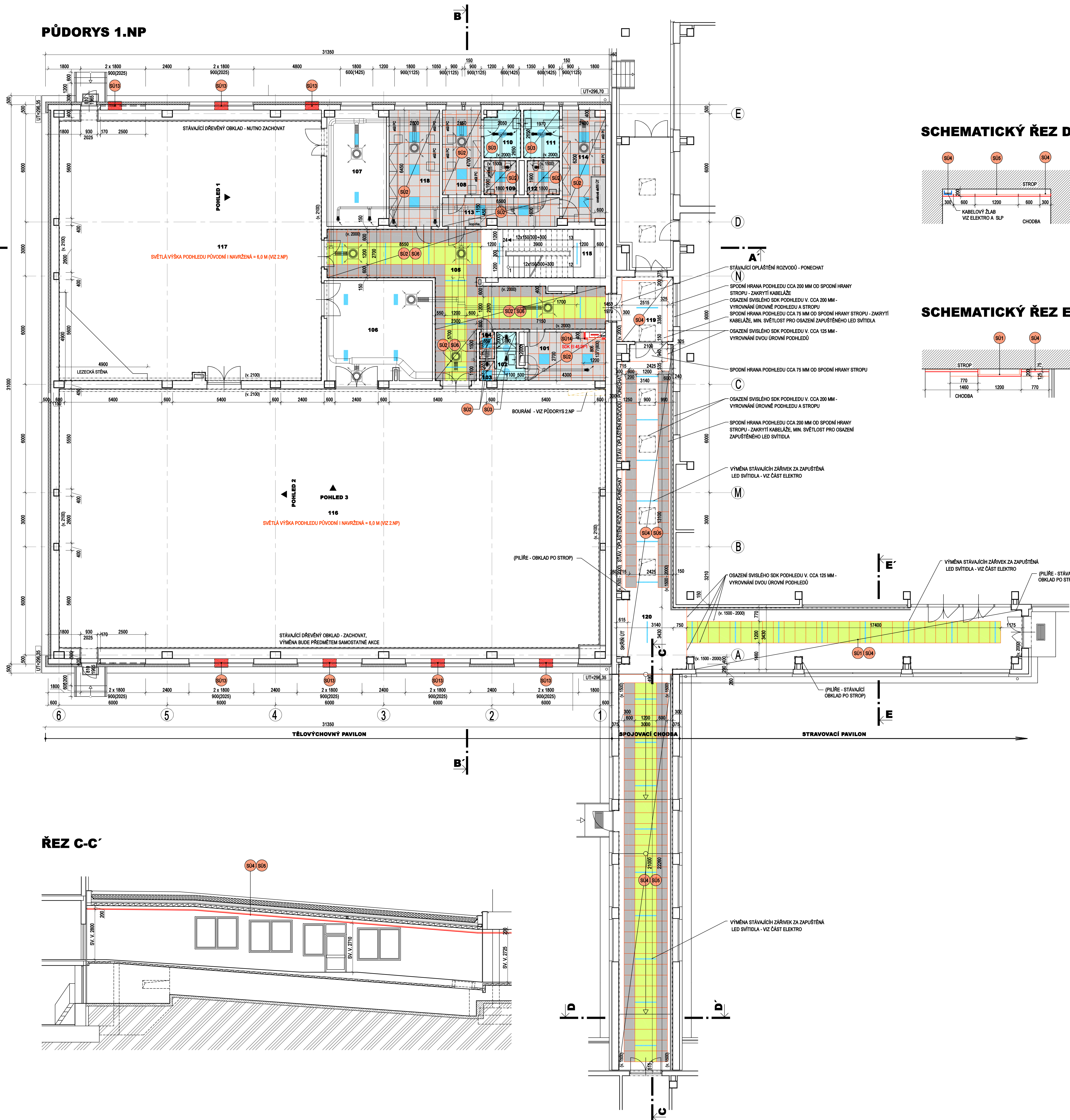
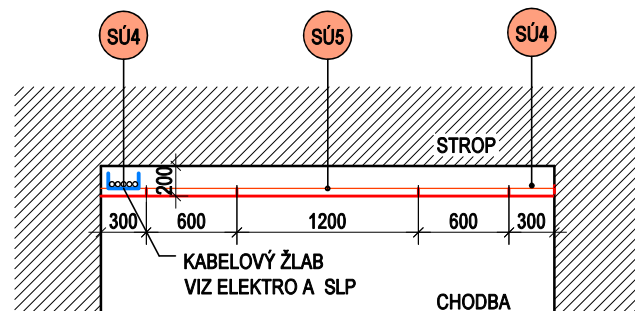


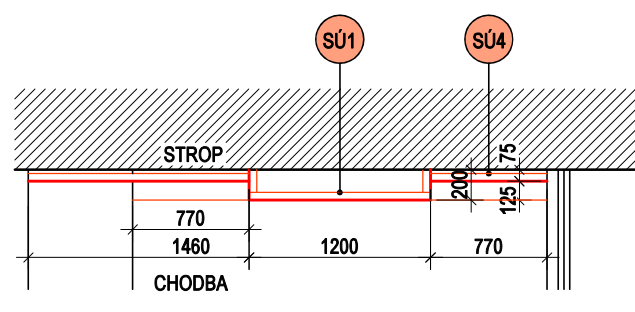
PŮDORYS 1.NP



SCHEMATICKÝ ŘEZ D-D'



SCHEMATICKÝ ŘEZ E-E'



LEGENDA MÍSTNOSTÍ

OZN. MÍSTN.	NÁZEV MÍSTNOSTI	PLOCHA (m2)	TYPY POHLEDŮ
101	SKLAD	11,81	P3
102	UMÝVÁRNA UČTEL	3,32	P5
103	WC UČTEL	0,94	P3
104	ÚKLID	1,28	P3
105	CHODBA	53,46	P1 P2
106	NÁRAĐOVNA	33,33	
107	NÁRAĐOVNA	20,72	
108	KABINET	10,10	P3
109	WC ŽENY INVALIDÉ	3,42	P3
110	UMÝVÁRNA ŽENY	5,13	P5
111	UMÝVÁRNA MUŽI	5,30	P5
112	WC MUŽI INVALIDÉ	3,42	P3
113	CHODBA	10,10	P3
114	KABINET	14,46	P3
115	SCHODIŠTĚ	17,18	
116	TĚLOCVIČNA	452,10	
117	GYMNASTICKÁ TĚLOCVIČNA	218,25	
118	KABINET	18,10	P3
119	CHODBA	12,27	P6
120	SPOJOVACÍ CHODBA	187,54	P1 P2 P5

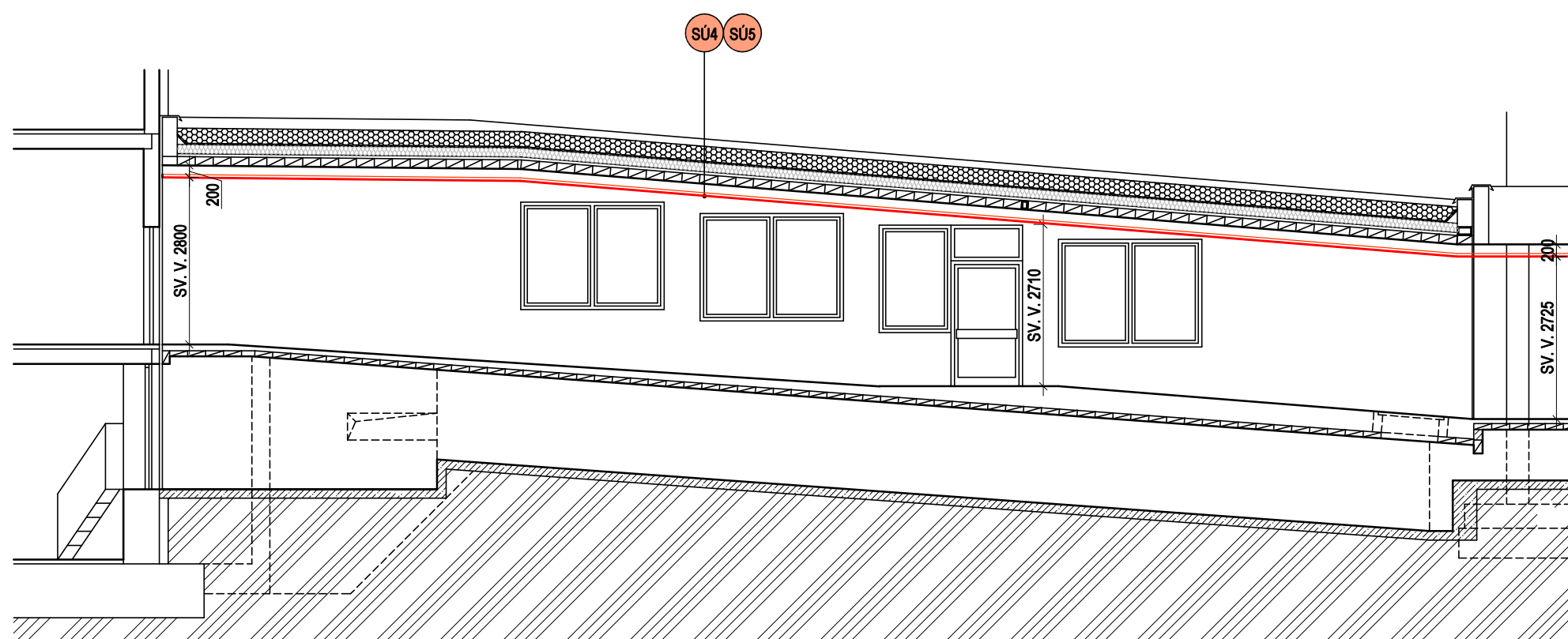
LEGENDA STAVEBNÍCH ÚPRAV

- S01 NOVÝ POHLED Z MINERÁLNÍCH AKUSTICKÝCH OBDELÝNÝCH KAZET
- S02 VÝMĚNA STÁVAJÍCÍHO HLINÍKOVÉHO POHLEDU ZA NOVÝ POHLED Z MINERÁLNÍCH AKUSTICKÝCH ČTVERCOVÝCH KAZET
- S03 VÝMĚNA STÁVAJÍCÍHO HLINÍKOVÉHO POHLEDU ZA NOVÝ POHLED Z DESEK S JÁDREM Z CEMENTU, POTAŽENÉ TKANINOU ZE SKLENĚNÝCH VLÁKEN
- S04 NOVÝ SDK POHLED
- S05 NOVÝ POHLED Z MINERÁLNÍCH AKUSTICKÝCH KAZET, POHLED BUDE OSAZEN POD POODVĚŠENÝ KABELOVÝ ŽLAB
- S06 VÝMĚNA STÁVAJÍCÍHO HLINÍKOVÉHO POHLEDU ZA NOVÝ POHLED Z MINERÁLNÍCH AKUSTICKÝCH OBDELÝNÝCH KAZET
- S07 ZASLEPENÍ 7 KS STÁVAJÍCÍCH OTVORŮ V OBVODOVÉ STĚNĚ PRO DEMONTÁŽNÍ POTRUBÍ VZT O ROZMĚRU 750 x 150 MM. OTVORY BUDOU ZADŽENY POROBETONOVÝMI TĚRNICEMI PRO TL. ŽDIA 300 MM A BUDOU Z VNĚJŠÍ STRANY DOPLNĚNY MINERÁLNÍ VATOU TL. 150 MM. STÁVAJÍCÍ MŘÍŽKY VZT Z VNĚJŠÍ STRANY OBVODOVÉ STĚNY BUDOU PONECHÁNY, VNITŘNÍ STRANA BUDE ZAPRAVENA VÁPENOCEMENTOVOU OMÍTKOU A VROCNÍ ŠTUKOVOU OMÍTKOU VČETNĚ VÝMALBY.
- S08 SÁDKOKARTONOVÉ OPLÁSTĚNÍ EL. ROZVADĚČE - OPLÁSTĚNÍ S POŽÁRNÍ ODOLNOSTÍ EI 45 DP1 JE VYTÁŽENO NA DÍLČÍ POHLED AŽ PO STROPNÍ KONSTRUKCI. PŘESNÉ ROZMĚRY OPLÁSTĚNÍ BUDOU UPRÁVENY DLE ROZMĚRŮ DODANÉHO ROZVADĚČE. ROZVADĚČ S DVĚŘÍ S POŽÁRNÍ ÚPRAVOU O VNĚJŠÍM ROZMĚRU 806/137/790 MM SE ZAPUŠTĚNÝM RÁMEM - DODÁVKA ELEKTRO.

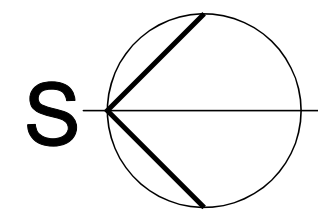
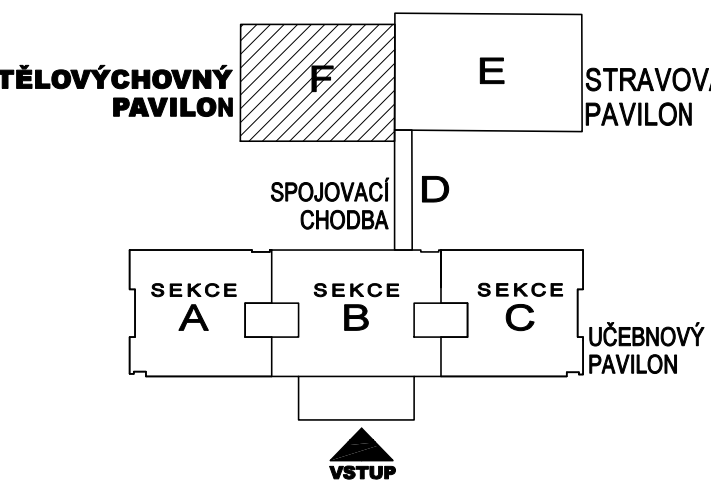
LEGENDA

- STÁVAJÍCÍ KONSTRUKCE
- BOURANÉ KONSTRUKCE
- NAVŘZENÉ KONSTRUKCE

ŘEZ C-C'



SCHEMA AREÁLU ŠKOLY



DOKUMENTACE PRO PROVEDENÍ STAVBY A VÝBĚR DODAVATELE

±0,000 = 1.NP = 296,80 m n. m.

SNÍŽENÍ ENERGETICKÉ NÁROČNOSTI TECHNOLOGIÍ TĚLOVÝCHOVNÉHO PAVILONU GYBY		Architektonická kancelář <b>STARYCHA</b> Starycha s.r.o. Tmlová 117c, Brno, 628 00	
VEDOUČÍ PROJEKTANT	ING. ARCH. M. STARYCHA	DATUM	02/2025
ZODPOVĚD. PROJEKTANT	ING. ARCH. M. STARYCHA	ZAK. Č.	
VYPRACOVAL	ING. ARCH. H. KUBEROVÁ	STUPEŇ	DPS + VD
INVESTOR	Gymnázium Brno-Bystrc, příspěvková organizace, Vějeptova 1143/2, 635 00 Brno	ARCH. STAVEBNÍ ŘEŠENÍ	
PŮDORYS 1.NP A DÍLČÍ ŘEZY C-C', D-D', E-E'		MĚRÍTKO	Č. VÝKRESU
		1 : 100	D.1.1-01